

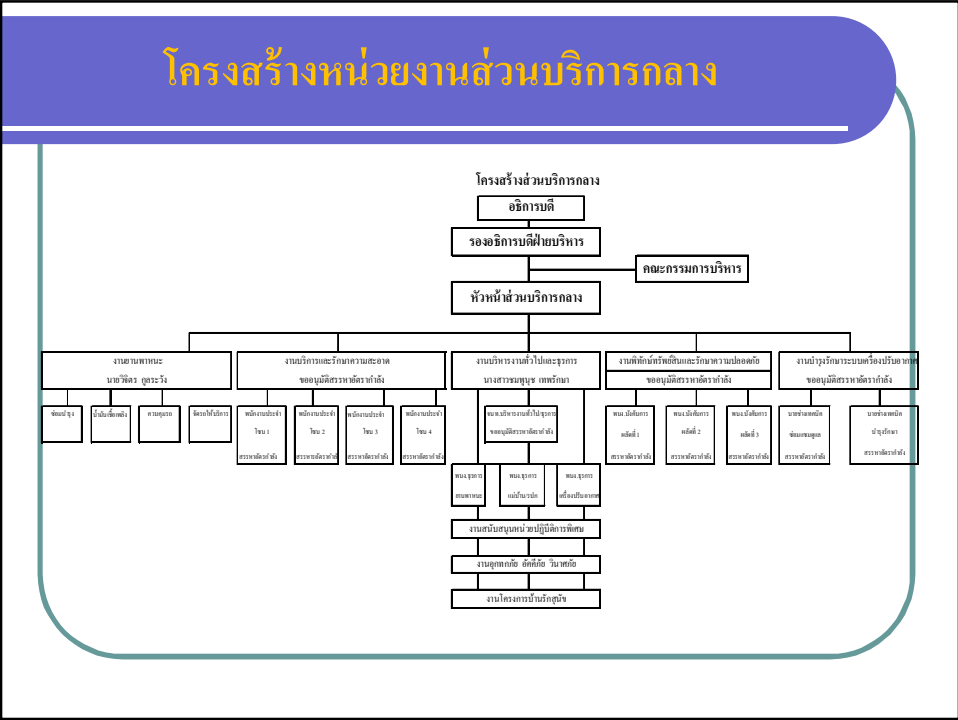


รายงานผลการดำเนินงาน ส่วนบริการกลาง
รอบครึ่งปีงบประมาณ 2561
ณ วันที่ 30 เมษายน 2561



วัตถุประสงค์

๑. เพื่อพัฒนาระบบบริการกลางให้มีประสิทธิภาพ
๒. เพื่อรองรับการพัฒนาและการเติบโตของมหาวิทยาลัยในภาพรวม
๓. เพื่อจัดระบบบริหารระบบบริการกลางและการจ้างเหมาบริการ
๔. เพื่อทบทวนระบบการจ้างเหมาบริการที่มหาวิทยาลัยได้ดำเนินการมาแล้วเป็นเวลา ๒๐ ปี
๕. เพื่อเสริมสร้างความเป็นเมืองมหาวิทยาลัย



- ### ๑. งานบริหารงานทั่วไป/งานธุรการ
- ดำเนินงานด้านการบริหารจัดการงานส่วนบริการด้านงบประมาณ การดูแลรักษาเงินสดย่อย ติดต่oprะสานทุกส่วนงาน พร้อมทั้งดำเนินการสนับสนุนงาน
 - งานจัดซื้อ จัดจ้าง
 - ยานพาหนะ
 - งานรักษาความสะอาดและบริการทั่วไป
 - งานระบบฟิสิกส์ทรัพย์สินและจราจร
 - งานบำรุงรักษาระบบเครื่องปรับอากาศ
 - งานโครงการบ้านรักสุนัข
 - งานปฏิบัติการพิเศษเพื่อแก้ไขปัญหาฉุกเฉินภายในพื้นที่มหาวิทยาลัยวลัยลักษณ์

๒. งานยานพาหนะ

การดำเนินงาน

๑. การจัดระบบ และระเบียบ ด้านบุคคลให้มีความเหมาะสมกับงาน กระจายงานให้เกิดประสิทธิภาพ
๒. การพัฒนาระบบ การขอใช้รถ [E-Car Walailak University](#) เพื่อให้การดำเนินงานสะดวก มีความเข้าใจที่รวดเร็วทั้งผู้ขอใช้บริการและผู้ให้บริการ เพื่อลดการทำงานที่ซับซ้อน และทันต่อการดำเนินกิจกรรมต่าง ๆ
๓. การบริหารจัดการด้านการให้บริการเช่ารถสาธารณะทดแทนรถที่ให้บริการไม่เพียงพอ และลดต้นทุนการเช่าเหมาบริการรถสาธารณะ

ปัญหาและอุปสรรคในการปฏิบัติงาน

1. ปัญหาด้านความเข้าใจ และวัตถุประสงค์ ระบบการขอใช้รถ [E-Car Walailak University](#) ของผู้ขอใช้บริการ
2. ด้านการบริหารจัดการการขอใช้รถระบบ [E-Car Walailak University](#) ภายในหน่วยงานต่าง ๆ ของผู้ขอใช้บริการที่ควรมีการจัดระบบและข้อกำหนดการขอใช้บริการภายในหน่วยงาน
3. ปริมาณการขอใช้รถเช่าเหมาบริการที่มีปริมาณมาก ไม่เพียงพอต่อการให้บริการ
4. ผู้ขอใช้บริการบางหน่วยงานยังไม่ตระหนักเกี่ยวกับการปรับเปลี่ยนการใช้ระบบ [E-Car Walailak University](#) ด้านวัตถุประสงค์ ผลประโยชน์แก่มหาวิทยาลัย การลดค่าใช้จ่ายด้านยานพาหนะ

๒. งานยานพาหนะ (ต่อ)

๖. ดำเนินการด้านสวัสดิการพนักงานโดยการปรับเปลี่ยนการให้บริการรถรับส่งพนักงาน จากเดิมเป็นรถบัสพัด เป็นรถบัสปรับอากาศ
๗. การจัดซื้อ เครื่องระบุตำแหน่งรถ (GPS) ในการนำมาใช้ดำเนินงาน
๘. มีการปฏิบัติงานที่สามารถควบคุม ตรวจสอบได้ ประหยัดเวลา ลดค่าใช้จ่าย แต่ไม่ลดคุณภาพและปริมาณงานการให้บริการ

๓. งานบริการทำความสะอาดและบริการทั่วไป

การดำเนินงาน

๑. การปรับเปลี่ยนรูปแบบการบริหารจัดการจากเดิมจ้างเหมาจากบริษัทภายนอกเป็นระบบการจ้างพนักงานเอง
๒. การจัดระบบ และระเบียบ ด้านบุคคลให้มีความเหมาะสมกับงาน กระจายงานให้เกิดประสิทธิภาพ ลดต้นทุนการบริหารจัดการ
๓. การปรับเปลี่ยนวัสดุอุปกรณ์ที่ใช้ให้มีความเหมาะสมและเป็นที่ยอมรับแก่ผู้ใช้บริการ เช่น การเปลี่ยนรูปแบบถังขยะ
๔. มีการทดสอบสมรรถภาพของพนักงานที่มาปฏิบัติงาน และการอบรมอย่างต่อเนื่อง
๖. มีการออกแบบรูปแบบชุดปฏิบัติงานของพนักงานและจัดสวัสดิการโดยการผ่อนจ่ายค่าชุด เช่นเดียวกับพนักงานมหาวิทยาลัย

๔. งานระบบพิทักษ์ทรัพย์สินและจราจร

การดำเนินงาน

๑. การปรับเปลี่ยนรูปแบบการบริหารจัดการจากเดิมจ้างเหมามาเป็นระบบการจ้างพนักงานเอง
๒. มีการทดสอบสมรรถภาพของพนักงานที่มาปฏิบัติงาน และการอบรมอย่าง ต่อเนื่อง
๓. การจัดระบบ และระเบียบ ด้านบุคคลให้มีความเหมาะสมกับงาน กระจายงานให้เกิดประสิทธิภาพ
๔. มีการพัฒนาการให้บริการโดยการเปิดศูนย์รักษาความปลอดภัย มหาวิทยาลัยวลัยลักษณ์ อย่างเป็นทางการ และมีพนักงานปฏิบัติงาน ๒๔ ชั่วโมง
๕. มีการติดตั้งระบบกล้องวงจรปิด CCTV และมีห้องสำหรับควบคุมมีพนักงานปฏิบัติงาน ๒๔ ชั่วโมง

๔. งานระบบพิทักษ์ทรัพย์สินและจราจร (ต่อ)

๕. มีการออกแบบรูปแบบชุดปฏิบัติงานของพนักงานให้มีรูปแบบสีและมาตรฐานที่เป็นสากล และจัดสวัสดิการโดยการผ่อนจ่ายค่าชุดเช่นเดียวกับพนักงานมหาวิทยาลัย
๖. การจัดระบบควบคุมความปลอดภัยโดยการจัดทำทะเบียนผู้ใช้รถ และสติ๊กเกอร์ผ่านเข้า - ออก เพื่อการตรวจสอบที่เข้มข้นขึ้น
๗. มีการติดตั้งไม้กระดกเปิด - ปิด เส้นทาง และควบคุมเส้นทางที่เปิด - ปิดพิเศษ

๕. งานบำรุงรักษาระบบเครื่องปรับอากาศ

การดำเนินงาน

๑. การจัดระบบ และระเบียบ ด้านบุคคลให้มีความเหมาะสมกับงาน กระจายงานให้เกิดประสิทธิภาพ
๒. กำลังพัฒนาระบบการบริหารจัดการการแจ้งซ่อมบำรุงเครื่องปรับอากาศแบบ **E-Service** ที่รองรับการให้บริการที่รวดเร็ว มีระบบ และสามารถตรวจสอบได้
๓. ดำเนินการจัดทำทะเบียนครุภัณฑ์เครื่องปรับอากาศ จำนวน ๒๕๕๐ ตัว ที่มีอยู่และที่ติดตั้งใหม่
๔. มีการวางแผนตรวจสอบเครื่องปรับอากาศทุกตัว และดำเนินการขออนุมัติปรับเปลี่ยนครุภัณฑ์ให้มีประสิทธิภาพ

๖. งานอื่น ๆ ที่ได้รับมอบหมายนอกเหนือจากโครงสร้าง

- โครงการบ้านรักสุนัข
- หน่วยปฏิบัติการฉุกเฉินพิเศษภายในพื้นที่มหาวิทยาลัย

งบประมาณที่ได้รับจากมหาวิทยาลัย ปีงบประมาณ ๒๕๖๑

	งบประมาณที่ได้รับ	งบประมาณที่ใช้ไป	งบประมาณคงเหลือ
งานบริการสาธารณสุข	๔๐,๐๐๐.๐๐	๙,๙๙๔.๔๖	๓๐,๐๐๕.๕๔
งานบริการยานพาหนะ	๑๔,๙๔๑,๘๐๐.๐๐	๑๔,๘๗๑,๘๔๘.๑๙	๖๙,๙๕๑.๘๑
งานพิทักษ์ทรัพย์สิน	๑๒,๐๑๘,๒๓๐.๐๐	๙,๓๘๙,๘๗๗.๕๕	๒,๖๒๘,๓๕๒.๔๕
งานบริการทำความสะอาด	๑๑,๙๔๐,๕๐๐.๐๐	๕,๖๓๑,๙๒๔.๓๐	๖,๓๐๘,๕๗๕.๗๐
น้ำมันเชื้อเพลิงส่วนบริการกลาง	๔,๐๐๐,๐๐๐.๐๐	๑,๙๗๙,๐๘๕.๘๔	๒,๐๒๐,๙๑๔.๑๖

งบประมาณที่ได้รับจากมหาวิทยาลัย ปีงบประมาณ ๒๕๖๑(ต่อ)

	งบประมาณที่ได้รับ	งบประมาณที่ใช้ไป	งบประมาณคงเหลือ
ค่าจ้างเหมาอำนวยความสะดวก	๒,๔๐๐,๐๐๐.๐๐	๑,๒๕๐,๐๐๐	๑,๑๕๐,๐๐๐
จัดซื้อครุภัณฑ์เครื่องปรับอากาศ	๕,๐๐๐,๐๐๐.๐๐	๑,๓๕๕,๘๔๐.๘๔	๓,๖๔๔,๑๕๙.๑๖
ค่าซ่อมแซมบำรุงสาธารณสุข	๒,๑๗๗,๐๐๐.๐๐	๔๑๒,๖๕๐.๐๐	๑,๗๖๔,๓๕๐.๐๐
ค่าซ่อมแซม	๕๐๐,๐๐๐.๐๐	๓๐๖,๑๑๗.๐๓	๑๙๓,๘๘๒.๙๗
โครงการบ้านรักสุนัข			
รวม			



ขอบพระคุณค่ะ