



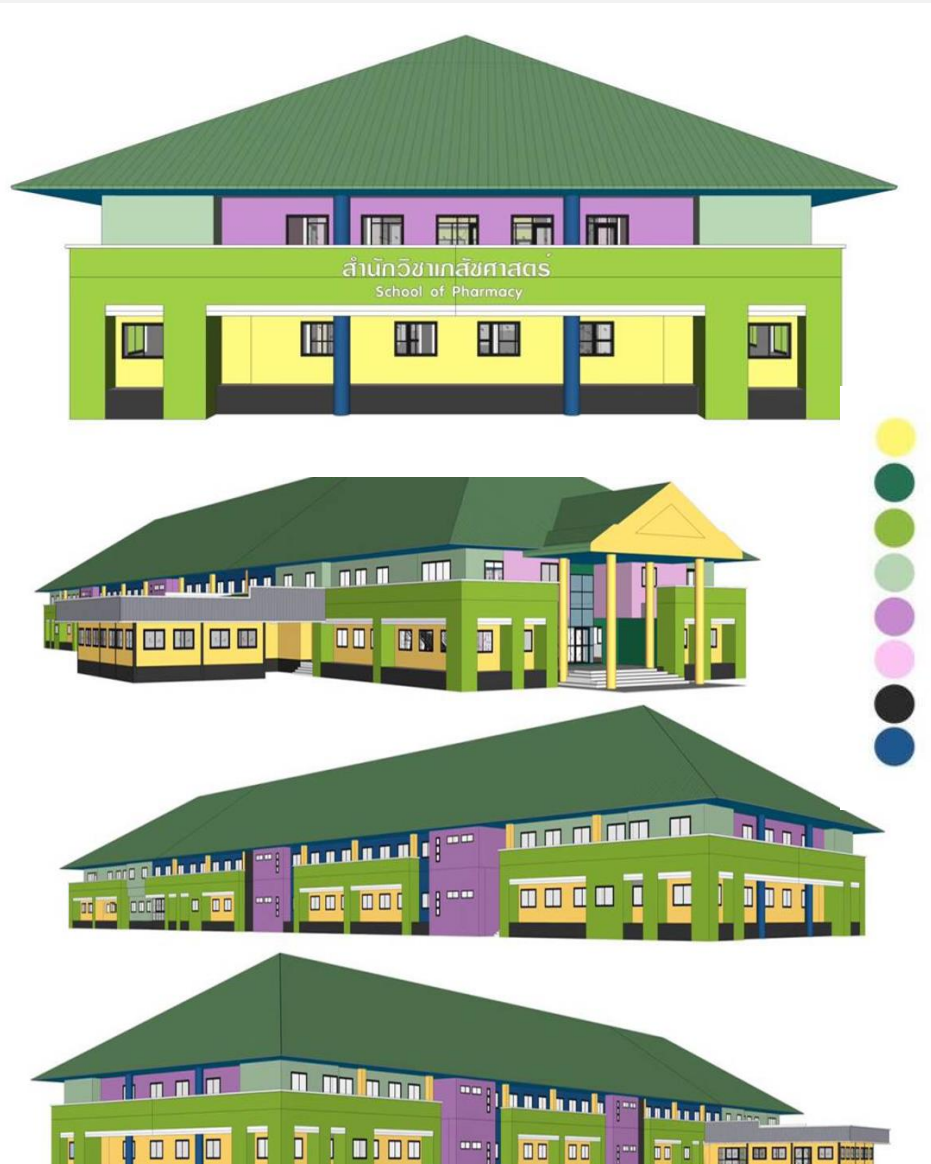
สำนักวิชาเภสัชศาสตร์ 
มหาวิทยาลัยวลัยลักษณ์

การติดตามผลการดำเนินงาน

ประจำปีงบประมาณ 2566

(ครั้งที่ 1)

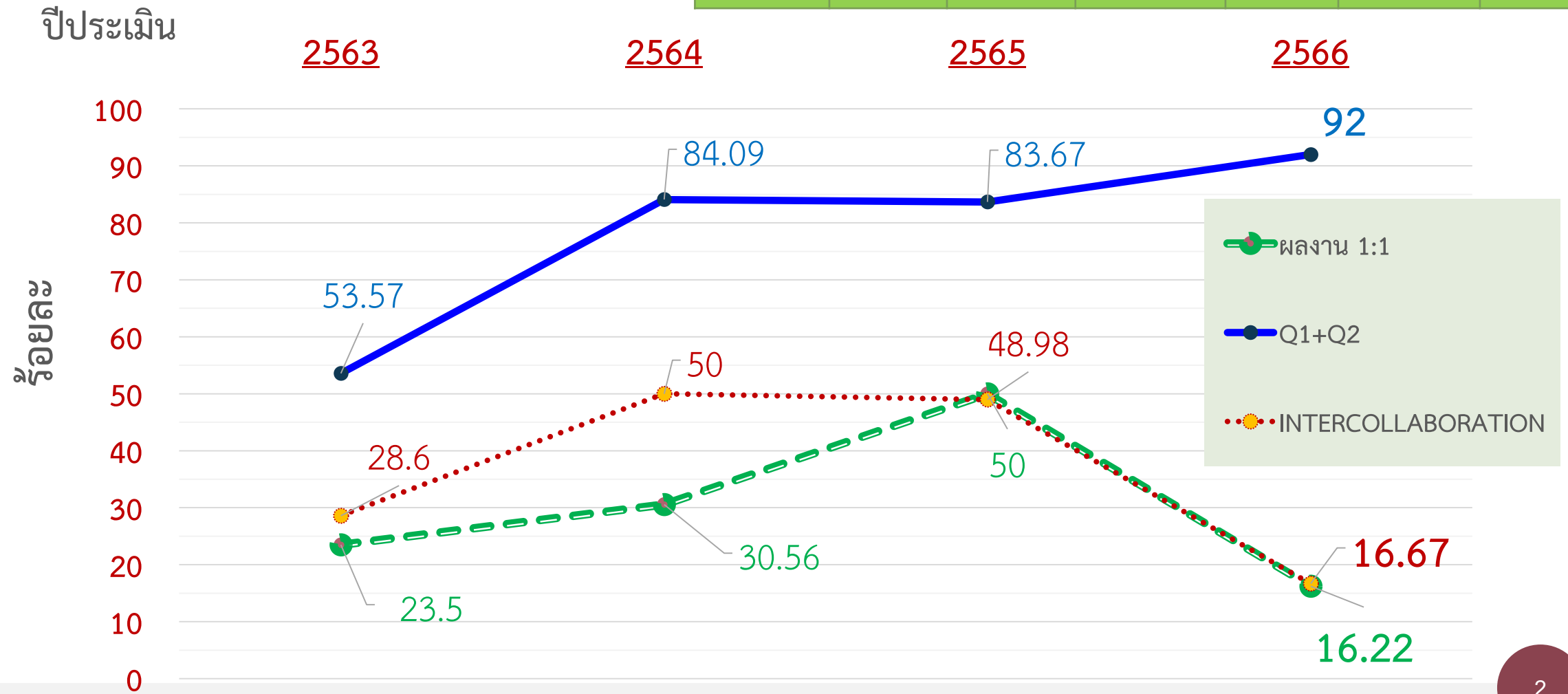
นำเสนอ 3 - 5 เมษายน 2566





การวิจัยตีพิมพ์ 1 : 1

ปีประเมิน	จำนวน (คน)	จำนวนบทความ (เรื่อง)				
		Submitted	Under review	Revision	Accepted	Published
2566 (6 เดือน)	37	10	13	5	1	12





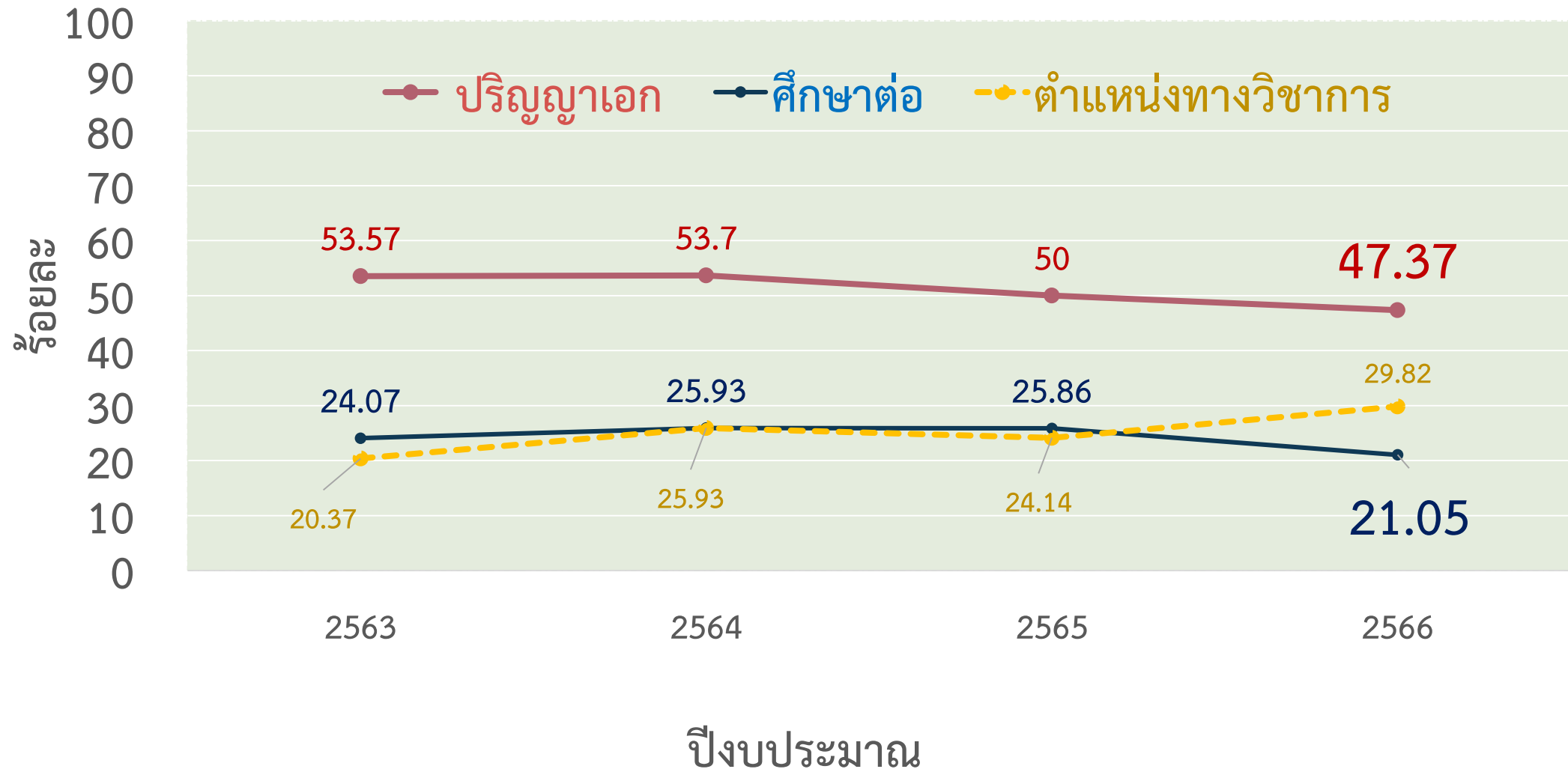
การประเมินผลการสอนของอาจารย์สูงกว่า 4.50 ขึ้นไป

ปีการศึกษา	สำนักวิชา (มหาวิทยาลัย)	ร้อยละ ค่าเฉลี่ยไม่น้อยกว่า 4.50
2565	1/65 = 4.68 ± 0.09 (4.53 ± 0.21)	1/65 = 98.07
	2/65 = 4.74 ± 0.06 (4.66 ± 0.19)	2/65 = 100
	3/65 =	3/65 =
2564	4.65 ± 0.06	97.96 (1 คนน้อยกว่า 4.50)
2563	4.65 ± 0.06	100





สัดส่วนอาจารย์ที่ดำรงตำแหน่งทางวิชาการ



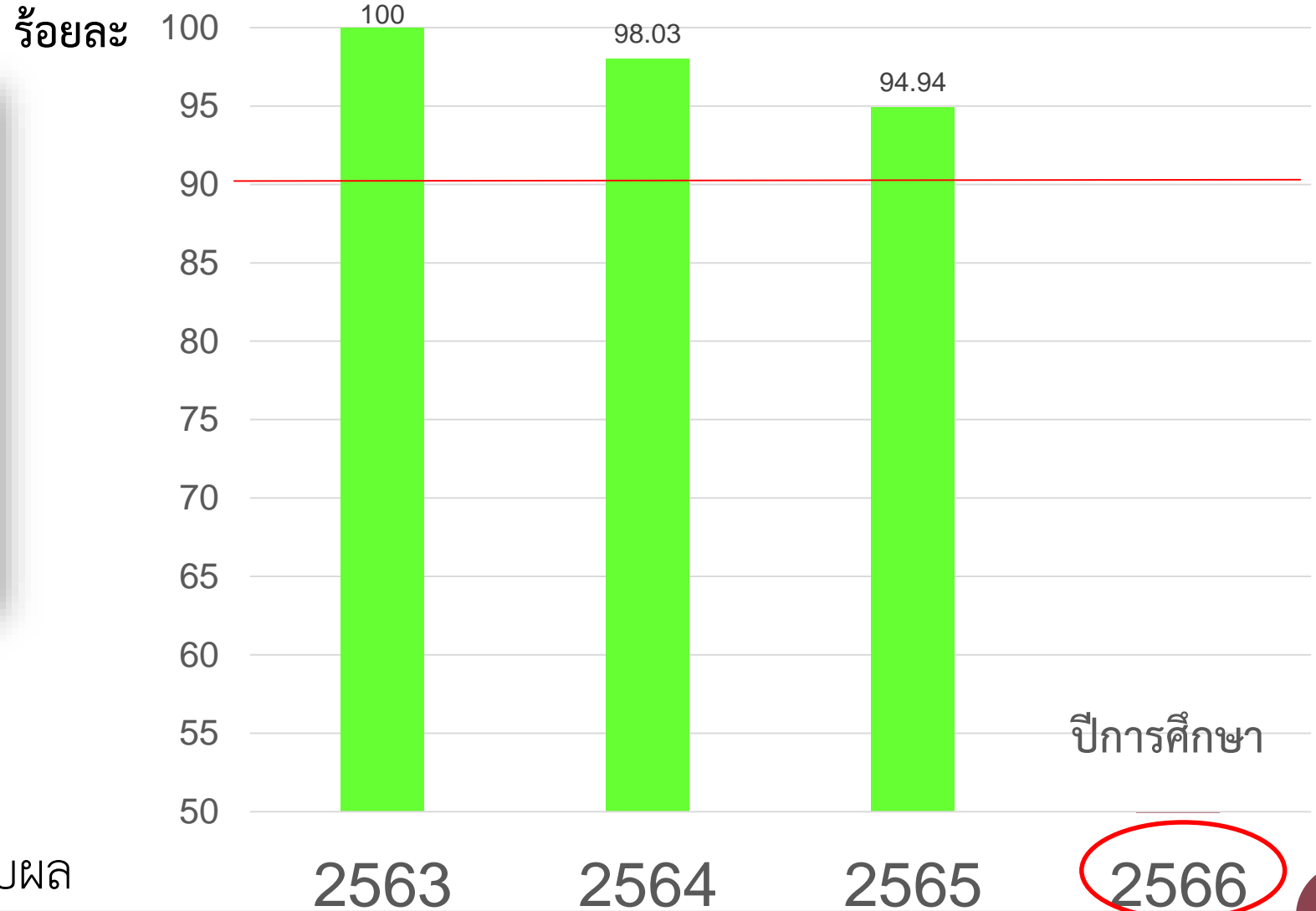


: ร้อยละของนักศึกษาทุกชั้นปีที่ผลการเรียนต่ำกว่า 2.0 ข้อมูลวันที่ 1 มี.ค. 2566

ชั้นปี	รหัส	อัตราการลาออก	นักศึกษาปัจจุบัน	<u>GPAX</u>
1	65	$2 / 109 * 100 = 1.83 \%$	107	3.90
2	64	$1 / 132 * 100 = 0.8 \%$	131	3.52
3	63	$4 / 132 * 100 = 3.0 \%$	128	3.32
4	62	$5 / 107 * 100 = 4.7 \%$	102	3.23
5	61	$5 / 106 * 100 = 4.7 \%$	101	3.12
6	60	$11 / 85 * 100 = 12.9 \%$	74	3.43
		รวม	644 ชาย 120 หญิง 524 (1: 4.37)	



การสอบผ่านใบประกอบวิชาชีพของนักศึกษา สะสมทั้งปี



2566 รอทราบผล

2565 คงเหลือ 3 ราย

2564 คงเหลือ 1 ราย รอทราบผล



จำนวนรางวัลของนักศึกษาระดับปริญญาตรี

2566



2565



รางวัลชมเชย
สถาบันการศึกษา
ตัวอย่างด้านการ
จัดการเรียนการสอน
เพื่อการใช้ยาอย่างสม
เหตุผลปี 2565



Pharmacy alumni



ขอขอบคุณ

สโมสรนักศึกษาเภสัชศาสตร์ มหาวิทยาลัยวลัยลักษณ์
มอบเงินบริจาคเป็นมูลค่า 100,000 บาท

FUTSAL MATCH

เทสชวลัยลักษณ์สัมพันธ์

13.00-13.35 ปี3,4 VS ศษยู่เก่า
13.35-14.10 ปี1,2 VS ปี5,6
14.20-14.55 ปี5,6 VS ศษยู่เก่า
14.55-15.30 ปี1,2 VS ปี3,4
15.40-16.15 ปี1,2 VS ศษยู่เก่า
16.15-16.50 ปี3,4 VS ปี5,6
17.10-17.50 รอบชิงที่ 3
17.50-18.30 รอบชิงชนะเลิศ

สนามฟุตบอลมหาวิทยาลัยวลัยลักษณ์
วันเสาร์ที่ 11 มีนาคม 2566

School of Pharmacy, Walailak University... The real life people season2
#จริงใจจริงใจ - 16 มีนาคม ๒๕
โรงเรียนเภสัชวิทยา
https://fb.watch/1idKPhogN/



The Real Life Coaching... The real life people season2
13 มีนาคม ๒๕



24 มกราคม 2566

ขอขอบคุณ Rx2WU

ให้การสนับสนุนงบประมาณแก่
สโมสรนักศึกษา
สำนักวิชาเภสัชศาสตร์
มหาวิทยาลัยวลัยลักษณ์

สำหรับการดำเนินกิจกรรม
เทสชสัมพันธ์



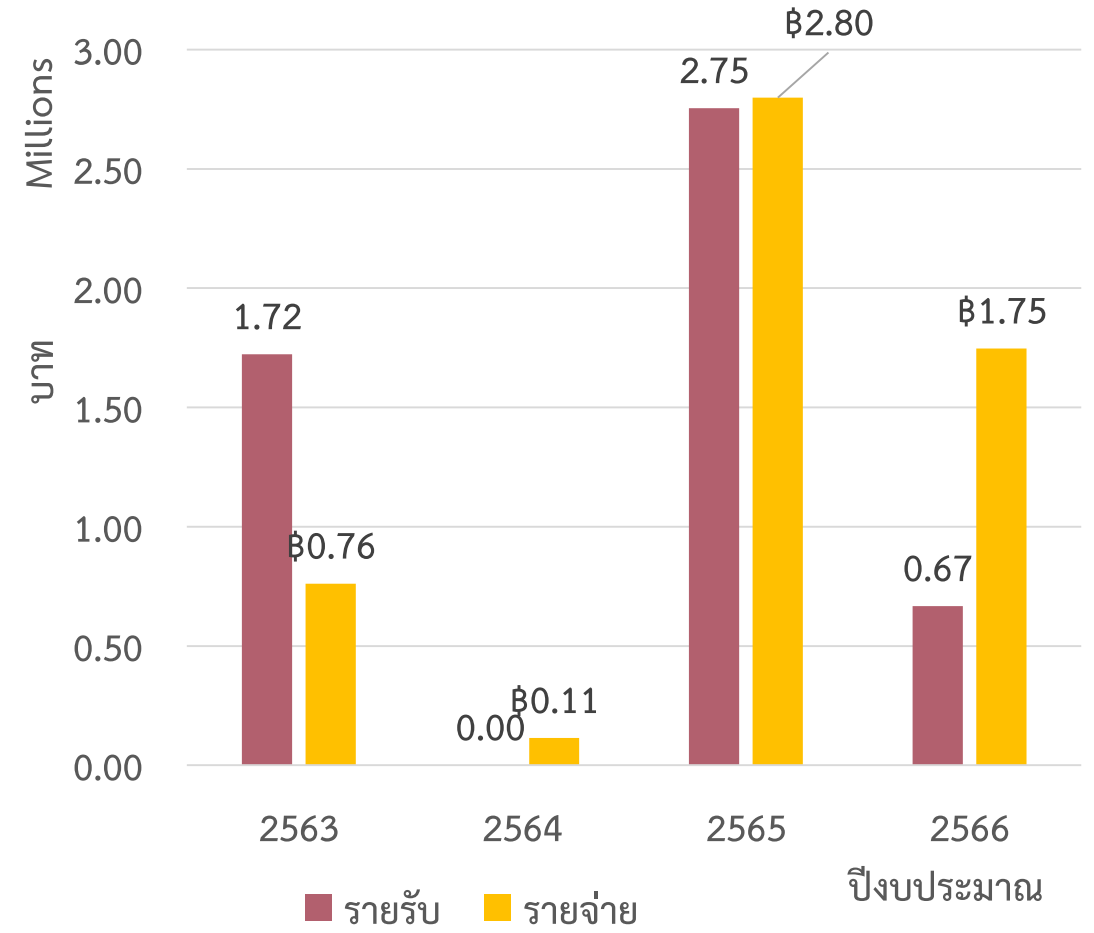


การใช้จ่ายงบประมาณ

ผลการใช้จ่ายงบประมาณ



รายได้จากร้านยา



หัวข้อประเมิน / ปีงบประมาณ	2563	2564	2565	2566 6 เดือน
1.คะแนนประเมิน หน่วยงานรวม (เต็ม 40)	35.72	37.61	ว. 34.87 (ป. 38.08)	คาดการณ์ 44 (45) คะแนนเต็ม 50
2.คะแนนหัวหน้า หน่วยงาน	91.59	90.22	88.21	
3.ค่าเฉลี่ยคะแนน ประเมินไต่บังคับ บัญชา	80.05 ± 7.49 (N = 27)	82.07 ± 8.51 (N = 29)	81.99 ± 11.42 (N = 27)	
	85.64 ± 3.91 (N = 5)	89.99 ± 3.01 (N = 9)	90.83 ± 4.22 (N = 9)	



สำนักวิชาเภสัชศาสตร์ School of Pharmacy



THANK YOU



: อาจารย์ที่ดำรงตำแหน่งทางวิชาการ

รายการ	2566	2565	2564	2563
คุณวุฒิปริญญาเอก	27/57 47.37%	29/58 50%	29/54 53.7%	34/54 53.57%
ลาศึกษาต่อรวม	12/57 21.05%	15/58 25.86%	14/54 25.93%	13/54 24.07%
ดำรงตำแหน่งทางวิชาการ	17/57 29.82%	14/58 24.14%	14/54 25.93%	11/54 20.37%
	อยู่ใน การพิจารณา ผศ. 5 คน			