

การติดตามผลการดำเนินงานประจำปีงบประมาณ ๒๕๖๖ ครั้งที่ ๑  
(ตุลาคม ๒๕๖๕ – มีนาคม ๒๕๖๖)

ส่วนภูมิสถาปัตยกรรมและสิ่งแวดล้อม

มหาวิทยาลัยวลัยลักษณ์

# ส่วนที่ 1

## ผลการดำเนินงานตามภารกิจหลัก

1.งานธุรการ

4.งานภาคสนาม

- งานบำรุงรักษาสวนฯ
- งานเพาะชำ ปุ๋ยหมัก
- งานจัดการของเสีย
- งานซ่อมบำรุงรักษาจักรกล

# งานบำรุงรักษาสวนฯ

## งานตัดหญ้า ตัดแต่ง ภายในมหาวิทยาลัยวลัยลักษณ์





# งานบำรุงรักษาสวนฯ

## งานขุดล้อมย้ายต้นไม้ภายในมหาวิทยาลัยวลัยลักษณ์



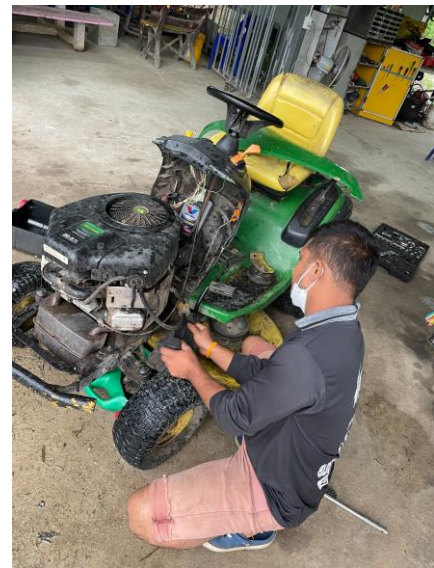


# งานเพาะชำและปุ๋ยหมัก





# งานซ่อมบำรุงและรักษาเครื่องจักร



## งานจัดการของเสีย







## ส่วนที่ 2

ผลการดำเนินงานตามตัวชี้วัดยุทธศาสตร์  
ในความรับผิดชอบของหน่วยงาน  
และนโยบายเร่งด่วนอธิการบดี



ตัวชี้วัด	ค่าเป้าหมาย ปี 2566	ผลงานปี 2564	ผลงานปี 2565	ผลการดำเนินงาน ปี 2566 (6 เดือน)	ผลสำเร็จ (%)	แนวโน้มผลสำเร็จ เปรียบเทียบกับ ผลงานย้อนหลัง (เพิ่มขึ้น/ลดลง)
ร้อยละผลสัมฤทธิ์ของหน่วยงานตาม คำรับรองการปฏิบัติงาน (ร้อยละ)	ร้อยละ 90	-	-	รายงานในไตรมาสที่ 4		
ร้อยละของบุคลากรสายสนับสนุนที่ได้ ปรับเพิ่มตำแหน่งทางวิชาชีพ และ/ หรือปรับตำแหน่งที่สูงขึ้น (ร้อยละ)	≥ ร้อยละ 1	-	1	รายงานในไตรมาสที่ 4		
ร้อยละของบุคลากรสายวิชาการและ สายสนับสนุนที่บรรลุผลสัมฤทธิ์ KPI ส่วนบุคคล (ร้อยละ)	ร้อยละ 80	-	-	รายงานในไตรมาสที่ 4		
ร้อยละของบุคลากรหน่วยงานที่มีการ พัฒนา/ปรับปรุงคู่มือการปฏิบัติงานให้ ทันสมัย เป็นปัจจุบันและมีการใช้คู่มือ ในการปฏิบัติงาน (ร้อยละ)	ร้อยละ 50	-	-	รายงานในไตรมาสที่ 4 (อยู่ระหว่างดำเนินการ ปรับปรุงคู่มือ)		
ร้อยละของการดำเนินงานและการใช้ จ่ายงบประมาณตามแผนปฏิบัติการ ประจำปี (ร้อยละ)	≥ ร้อยละ 80	97.00	99.93	48.84		

## ผลการดำเนินงานตามนโยบายเร่งด่วนของอธิการบดีที่มอบหมาย

รายการ	ผลการดำเนินงาน	ผลสำเร็จ
1. ปรับพื้นที่บริเวณหน้าป้อมวิทยาลัยฯ ผังขาเข้า – ขาออก มหาวิทยาลัย	ดำเนินการไถ ปรับเกลี่ย ขุดต่อไม้ ผังเศษกิ่งไม้ผุ ปรับพื้นที่ให้มีความสวยงาม	70%
2. ปรับพื้นที่บริเวณลานด้านข้างอาคารสถาปัตยกรรมและการออกแบบ	ดำเนินการไถ ปรับเกลี่ย ขุดต่อไม้ ผังเศษกิ่งไม้ผุ ปรับพื้นที่ให้มีความสวยงาม	100%
3. ปรับพื้นที่บริเวณด้านข้างอาคารวิชาการ 1	ดำเนินการปรับเกลี่ยดิน ตัดหญ้า ขุดล้อมต้นไม้ เพื่อทำลานจอดรถ และปรับพื้นที่ให้มีความสวยงาม	100%
4. โครงการจัดสร้างและผลิตอุปกรณ์ต่อพ่วงรถแบคโฮ เพื่อขุดลอก กำจัดวัชพืชและแต่งขอบคู คลอง ทุกสาย ภายในมหาวิทยาลัยวลัยลักษณ์	ดำเนินการจัดสร้างและผลิตอุปกรณ์ต่อพ่วงรถแบคโฮแล้วเสร็จ โดยนำเครื่องจักรเข้าปฏิบัติงานในการขุดลอกและกำจัดวัชพืช เพื่อตกแต่งขอบคู คลอง ภายในมหาวิทยาลัยให้มีความสวยงาม โดยจะดำเนินการประมาณเดือนเมษายน 2566	100%



## ผลการดำเนินงานตามนโยบายเร่งด่วนของอธิการบดีที่มอบหมาย

รายการ	ผลการดำเนินงาน	ผลสำเร็จ
<p>5. สนับสนุนเครื่องจักรกลหนัก ตามนโยบายอธิการบดี ให้กับ</p> <p>5.1 ส่วนอาคารสถานที่ งานดาตหีน งานปรับพื้นที่อาคาร วิชาการ 1 งานปรับพื้นที่ลานจอดรถหน้าอุทยานพฤกษศาสตร์ งานระบบต่าง ๆ</p> <p>5.2 ศูนย์สมาร์ตฟาร์ม ปรับดินหน้าตุมปัง งานชุดลอกคูแปลง สละ 2 และ 3 งานถมดินแปลงส้มโอ</p> <p>5.3 ส่วนนิติการ (งาน สปก) ปรับพื้นที่ ถมดิน ในชุมชนสาธิต</p> <p>5.4 งานฉุกฉิน อุทกภัย</p>	<p>ดำเนินการ</p>	
<p>6. การประหยัดพลังงาน</p> <ul style="list-style-type: none"> <li>- โครงการ Solar roof top (ส่งมอบ) เอกชนลงทุน 100 %</li> <li>- โครงการ Solar car park (ชี้แจงคำวิจารณ์ อธิการบดี เห็นชอบให้ดำเนินการ จัดซื้อจัดจ้างต่อไปแล้ว (เอกชน ลงทุน 100%)</li> </ul>	<p>ส่งมอบ เข้าสู่ขบวนการ ทางพัสดุ</p>	

## ผลการดำเนินงานตามนโยบายเร่งด่วนของอธิการบดีที่มอบหมาย

รายการ	ผลการดำเนินงาน	ผลสำเร็จ
<p>7. ส่งข้อเสนอโครงการพัฒนา มหาวิทยาลัยอัสสัมชัญ ไปยังสำนักงานส่งเสริมเศรษฐกิจดิจิทัล (depa) เพื่อพัฒนา มวล. 9 ด้าน (งบประมาณไม่เกิน 5 ล้านบาท)</p>	<p>Depa รับข้อเสนอโครงการ กำหนดพิจารณาโครงการ เดือนพฤษภาคม</p>	<p>รายงานไตรมาส 4</p>
<p>6. ร่างข้อกำหนด MOU ให้เอกชนลงทุนระบบจัดการขยะชุมชนให้เป็นศูนย์</p> <ul style="list-style-type: none"> <li>- พรบ.สาธารณสุข ปี 2535 และที่แก้ไขเพิ่มเติม</li> <li>- กฎกระทรวงต่าง ๆ ที่เกี่ยวข้อง</li> <li>- คลัสเตอร์ขยะ ของจังหวัดนครศรีธรรมราช</li> </ul>	<p>มีความเป็นไปได้</p>	<p>รายงานไตรมาส 4</p>



## ผลการดำเนินงานตามนโยบายเร่งด่วนของอธิการบดี

ปรับพื้นที่บริเวณหน้าป้อมมวลัยคม ฝั่งขาเข้า - ขาออก มหาวิทยาลัย  
ผลการดำเนินงานแล้วเสร็จ



## ผลการดำเนินงานตามนโยบายเร่งด่วนของอธิการบดี

### ปรับพื้นที่บริเวณหน้าตมปัง





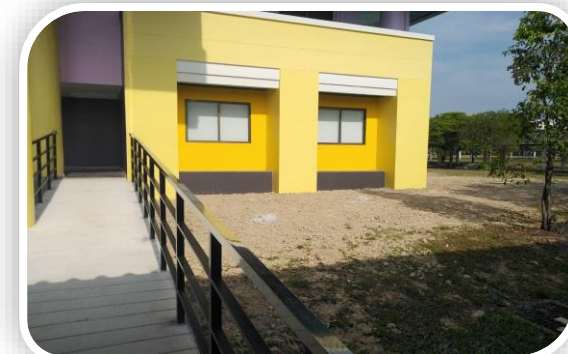
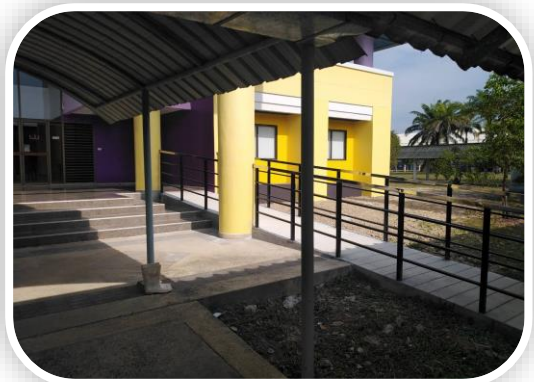
## ผลการดำเนินงานตามนโยบายเร่งด่วนของอธิการบดี

ปรับพื้นที่บริเวณด้านข้างอาคารสถาปัตยกรรมและการออกแบบ  
ผลการดำเนินงานแล้วเสร็จ



## ผลการดำเนินงานตามนโยบายเร่งด่วนของอธิการบดี

ปรับพื้นที่บริเวณด้านข้างอาคารวิชาการ 1  
ผลการดำเนินงานแล้วเสร็จ





## ผลการดำเนินงานตามนโยบายเร่งด่วนของอธิการบดี

โครงการจัดสร้างและผลิตอุปกรณ์ต่อพ่วงรถแบคโฮ  
ดำเนินการแล้วเสร็จ





## ผลการดำเนินงานตามนโยบายเร่งด่วนของอธิการบดี

โครงการ Solar rooftop มูลค่าราคากลาง 163 ลบ.



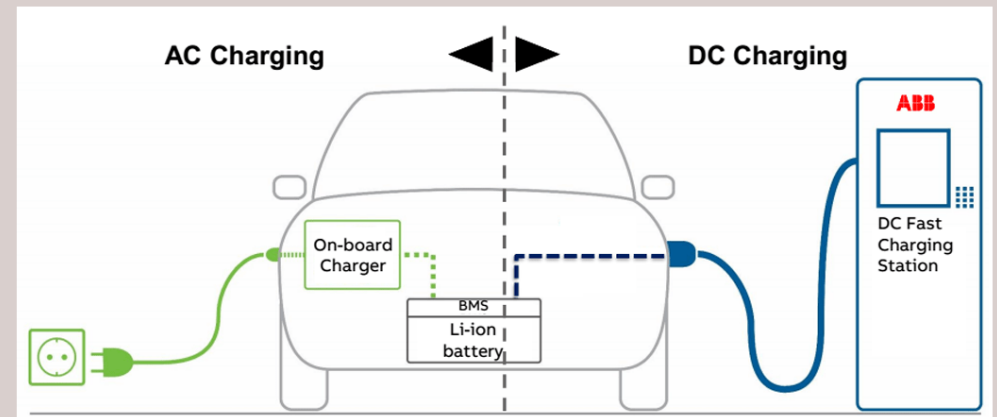


ผลการดำเนินงานตามนโยบายเร่งด่วนของอธิการบดี

โครงการ Solar car park และ EV Charger ติดตั้ง รพ.ศกพ.  
ราคากลาง 140 ลบ.



Normal Charge (AC) VS. Quick Charge (DC)



**P.M.K. GROUP**  
EXCLUSIVE DISTRIBUTOR OF PREMIUM  
ELECTRICAL PRODUCTS AND INSTRUMENTS

**ABB**



## ส่วนที่ 3

ผลการดำเนินงาน

ตามเกณฑ์ประเมินหน่วยงานประจำปี





หัวข้อการประเมิน	ค่าเป้าหมาย	ผลการดำเนินงาน	ความสำเร็จ (%)
ผลงานการพัฒนาระบบการทำงานที่เป็นสิ่งใหม่ของหน่วยงานหรือนวัตกรรมเชิงประจักษ์ หรือนวัตกรรมเชิงกระบวนการอย่างน้อย 1 ระบบงาน/กระบวนการ/ชิ้นงาน เพื่อแก้ปัญหาจากการดำเนินงานที่ผ่านมา และ/หรือ เพื่อเพิ่มประสิทธิภาพการทำงาน	อย่างน้อย 1 ระบบงาน/กระบวนการ/ชิ้นงาน	อยู่ระหว่างดำเนินการในการศึกษาข้อมูล	-
ผลการรับรู้ผู้มีส่วนได้ส่วนเสียภายใน (IIT) ด้านคุณธรรมและความโปร่งใสของหน่วยงาน	ร้อยละ 95	ค่าคะแนนคุณธรรมและความโปร่งใสของหน่วยงาน ตั้งแต่เดือนตุลาคม – ธันวาคม 2565 และมกราคม – มีนาคม 2566 มีคะแนนเฉลี่ย 99.10 คะแนน	100%
การมาทำงานตรงเวลาของพนักงาน	ร้อยละ 100	พนักงานมาปฏิบัติงานตรงตามเวลา	-
เว็บไซต์ (website) หน่วยงานทั้งภาษาไทยและภาษาอังกฤษ	2 คะแนน	เว็บไซต์ของหน่วยงานเป็นไปตามมาตรฐาน มีทั้งภาษาไทยและภาษาอังกฤษ	-

หัวข้อการประเมิน	ค่าเป้าหมาย	ผลการดำเนินงาน	ความสำเร็จ (%)
การที่พนักงานในหน่วยงานได้รับตำแหน่งปฏิบัติการวิชาชีพ หรือ ปรับเพิ่มตำแหน่ง	ร้อยละ 1	รายงานในไตรมาส 4	-
ร้อยละผลสำเร็จการใช้งานระบบ DOMS	ร้อยละ 100	พนักงานมีการใช้งานในระบบ DOMS ตั้งแต่เดือนตุลาคม – ธันวาคม 2565 และ มกราคม – กุมภาพันธ์ 2566 มีคะแนน เฉลี่ย 95.00 คะแนน	95%
คะแนนประเมิน 5 ส	1 คะแนน	แกนนำของหน่วยงานได้เข้าร่วมการประชุม 5ส ในแต่ละเดือน เข้าร่วมกิจกรรมต่าง ๆ และได้จัดทำ Self Audit ครั้งที่ 1	-
พนักงานในหน่วยงานที่มีสิทธิขึ้นเงินเดือนต้องมีผลการประเมินส่วนบุคคล (50 คะแนน)ไม่ต่ำกว่า 40 คะแนน (ร้อยละ 80)	ร้อยละ 80	รายงานในไตรมาส 4	-
พนักงานเข้าร่วมกิจกรรมตามที่มหาวิทยาลัยกำหนด	ร้อยละ 95	พนักงานเข้าร่วมงานวันคล้ายวันสถาปนามหาวิทยาลัยวลัยลักษณ์ ครบปีที่ ๓๑	-



หัวข้อการประเมิน	ค่าเป้าหมาย	ผลการดำเนินงาน	ความสำเร็จ (%)
ความสามารถในการใช้จ่ายงบประมาณ	ร้อยละ 85	ไตรมาสที่ 1 - 2 มีการใช้จ่ายงบประมาณจากแผน 8,611,059 บาท ผล 8,334,010 บาท คิดเป็นร้อยละ 96.78	100%
ร้อยละการบันทึกงานประจำวันของพนักงาน	ร้อยละ 100	พนักงานได้ดำเนินการบันทึกงานประจำวันตั้งแต่เดือนตุลาคม - ธันวาคม 2565 และ มกราคม - มีนาคม 2566 มีคะแนนเฉลี่ยจำนวน 88.09 คะแนน	88.09%

## คะแนนประเมิน

หัวข้อประเมิน	ผลปี 2564 (%)	ผลปี 2565 (%)	คาดการณ์ผล ปี 2566 (6 เดือน) (%)
คะแนนประเมินภาพรวม ของหน่วยงาน	92.20	95.92	95.00
คะแนนประเมิน หัวหน้าหน่วยงาน	92.19	96.39	96.00
ค่าเฉลี่ยคะแนนประเมิน ผู้ใต้บังคับบัญชา	90.04	92.50	92.00
ผลการใช้จ่ายงบประมาณ ของหน่วยงาน	97.00	99.93	48.84





ขอขอบคุณ  
ส่วนภูมิสถาปัตยกรรมและสิ่งแวดล้อม